

# IHRE VORTEILE

## ERHÖHEN SIE IHRE KAPAZITÄT

- Setzen Sie Ihre Mitarbeiter dort ein, wo sie gebraucht werden - auf den Baustellen
- Erweitern Sie Ihre Möglichkeiten durch unsere umfassende Produktionsvielfalt
- Erhöhen Sie Ihre Auftragskapazität und wickeln Sie Ihre Aufträge schneller ab
- Optimierte Wege - Pulverbeschichten, Schweißen, Stanzen alles aus einer Hand

## SENKEN SIE IHRE KOSTEN

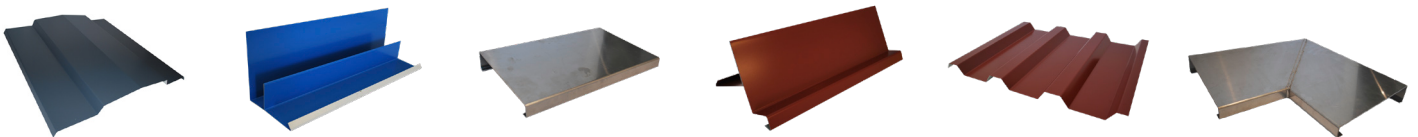
- Sparen Sie Investitionskosten
- Sparen Sie Lager- und Verschnittkosten sowie Materialvorfinanzierung
- Steigern Sie Ihre Kostentransparenz durch fixe Preise schon vor Auftragsbeginn

## ERHALTEN SIE PRODUKTE UND SERVICE IN BESTER QUALITÄT

- Höchste Genauigkeit durch moderne Maschinen
- Bestellen Sie individuelle Kantteile ab einem Stück
- Begeistern Sie Ihre Kunden durch verbesserte Termintreue
- Vielfältige Produktionsmöglichkeiten durch CNC-Stanzen, Abkantpressen, Sonderlösungen, usw.

## NUTZEN SIE UNSEREN KOSTENLOSEN ONLINESHOP

- Zeichnen Sie Ihre individuellen Kantteile - egal wann, egal wo
- Erhalten Sie fixe Preise sofort nach Eingabe der Teile direkt am Bildschirm
- Erreichen Sie kürzere Lieferzeiten und reduzierte Preise durch Online-Bestellung
- Bringen Sie Ihre internen Abläufe auf eine neue Ebene durch Kantteil-Fertigung 4.0 mit „nu evolution“, der neuen Optimierungssoftware für metallverarbeitende Betriebe



# WIR SIND METAFLEX.



## KANTTEILE PER MAUSKLICK

**ONLINE ZEICHNEN & BESTELLEN  
GELIEFERT ZUR RECHTEN ZEIT AM RICHTIGEN ORT**

Seit über 10 Jahren beschäftigen wir uns mit der Thematik, Kanteile online über unseren eigens entwickelten Shop zu zeichnen. Als Pioniere in diesem Bereich haben wir eine Menge Erfahrung gesammelt, welche wir in unseren Onlineshop einfließen lassen. Dabei steht die intuitive und einfache Bedienung im Vordergrund. Auch die technisch einwandfreie Funktion des Shops auf allen Endgeräten wurde dabei berücksichtigt.

Aufgrund der stetig steigenden Anforderungen am Markt haben wir es uns zur Aufgabe gemacht, unseren Kunden als verlängerter Arm zur Verfügung zu stehen. Der Wandel der vergangenen Jahre hat die Themen Zeit und Organisation in der Wirtschaftswelt immer wichtiger gemacht. Die kurzfristige Fertigung der Kanteile hilft unseren Kunden, flexibler auf die immer komplexere Situation am Markt zu reagieren und verschafft dadurch einen Wettbewerbsvorteil.

Durch die Auslagerung der Produktion schaffen es unsere Kunden, den immer stärkeren Kosten- und Investitionsdruck zu entschärfen und die Kanteile in einer konstant optimalen Qualität zu erhalten.

## PLANEN - KALKULIEREN - BESTELLEN

Mit dem Onlineshop stellen wir unseren Kunden ein kostenloses Werkzeug zur Verfügung, mit welchem Kanteile einfach und schnell gezeichnet werden können. In nur wenigen Arbeitsschritten erhalten diese direkt am Bildschirm ein individuelles Angebot der gewünschten Teile, welches als Grundlage für die eigene Offertlegung dienen kann. In einem weiteren Arbeitsschritt wird die Bestellung ausgelöst. Die Herstellung von Kanteilen dauert somit nur mehr wenige Minuten und wird zu einem sehr überschaubaren, gut kalkulierbaren Bereich im eigenen Unternehmen.



- KANTTEILE
- TRAPEZBLECHE
- PROFILIERTER BLECHBAHNEN

- STANZEN
- SONDERPROFILE
- ZUBEHÖR

## UNSER VIELFÄLTIGES SERVICE

- Kanteile zur rechten Zeit am richtigen Ort
- Lieferzeiten ab fertiger Produktion:  
PLZ 1, 2, 3, 4, 5, 7, 8 max. 2 Werktag  
PLZ 6, 9 max. 3 Werktag
- Kostenlose Kranentladung auf der Baustelle
- Alle verfügbaren Lagermaterialien in Echtzeit in unseren Online Shop ersichtlich
- Gemeinsames Ausarbeiten von Fassadenlösungen, Sondertrapezblechen

## BEARBEITUNGSMÖGLICHKEITEN

Verzinkt / verzinkt beschichtet	bis 1,00 mm bis 4,00 mm	6.200 mm 4.000 mm
Aluminium	bis 1,00 mm bis 5,00 mm	6.200 mm 4.000 mm
Edelstahl	bis 0,60 mm bis 2,00 mm bis 3,00 mm	6.200 mm 4.000 mm 3.000 mm